

**Türkiye Cumhuriyeti**  
**İstanbul Valiliği**  
**İstanbul Proje Koordinasyon Birimi**  
**(İPKB)**

**İstanbul Sismik Riskin Azaltılması ve Acil Durum Hazırlık Projesi (İSMEP)**

**KAMU İDARİ BİNALARI GÜÇLENDİRME VE ONARIM İNŞAATI SÖZLEŞME PAKETİ**  
**(AF-CEB-WB5-GÜÇL-ONAR-02)**

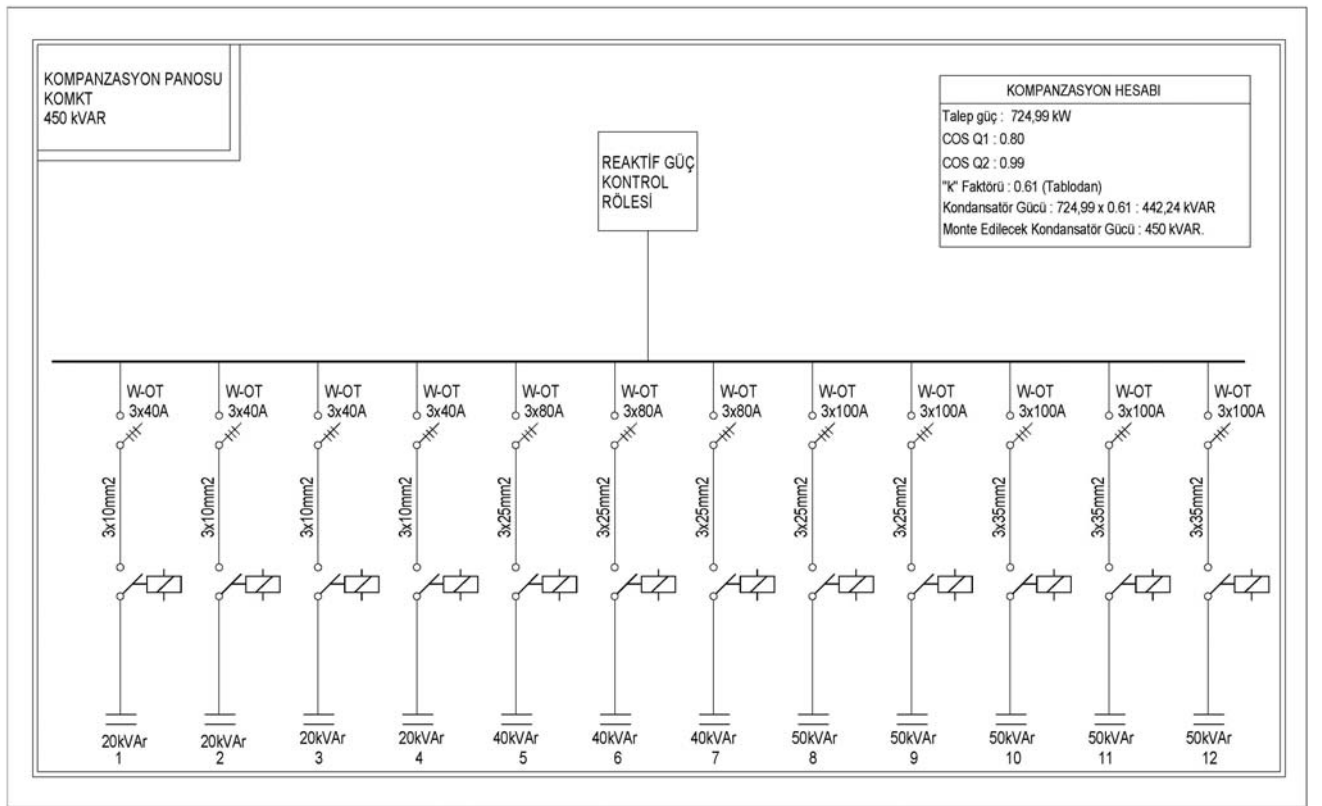
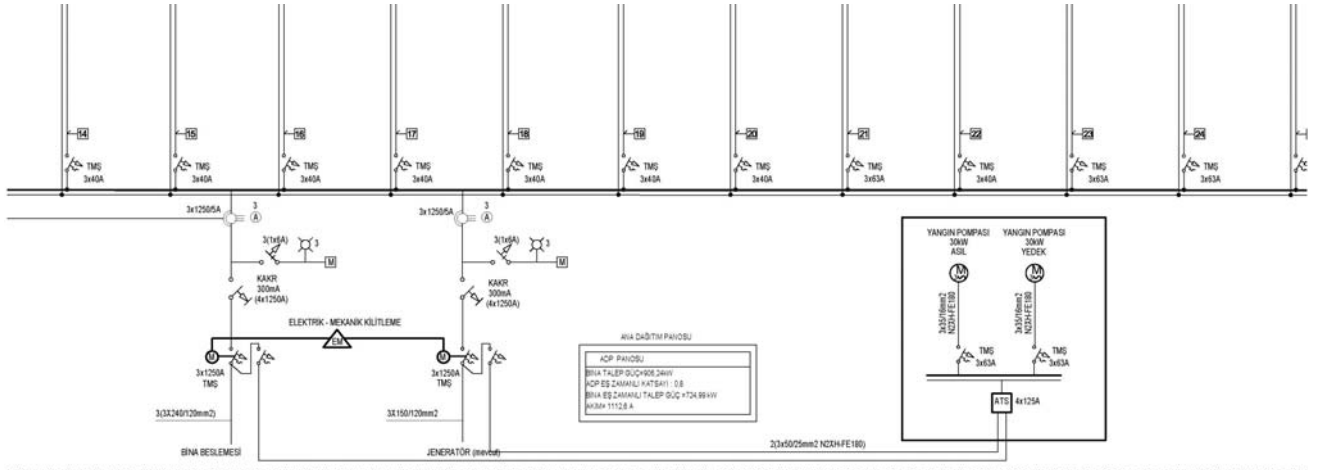
**ZEYİLNAME No: 2**

Bu zeyilnamenin hükümleri, ihale dökümanında yer alan; İdare'den kaynaklanan veya ihale öncesi Teklif Sahipleri tarafından yazılı olarak İdare'ye yöneltilen sorulardan ortaya çıkan değişen durumlar veya eklenen bilgilerden dolayı değiştirilmesi veya yeniden düzenlenmesi gereken hükümlerdir. İhale dökümanı aşağıda görüldüğü gibi değiştirilmiştir.

Zeyilname No.	İhale Dokümanı Sayfa No.	İhale Dokümanı İlgili Madde ve/veya doküman	İhale Dokümanındaki İlk Hali (Orjinal madde)	Değişik Hali
1		AF-CEB-WB5-GUCL-ONAR-01 Elektrik Uygulama Projeleri		AF-CEB-WB5-GUCL-ONAR-01 Kapsamındaki Fatih Hükümet Konağı elektrik projelerindeki talep gücü ve kompanzasyon gücü artırılmıştır. Buna göre tek hat şemaları Ek-1'deki şekilde revize edilmiştir.
2		AF-CEB-WB5-GUCL-ONAR-01 Elektrik Uygulama Projeleri		AF-CEB-WB5-GUCL-ONAR-01 Kapsamındaki Fatih Hükümet Konağı elektrik projelerinde kazan dairesi kontrol panosu mahal dışına alınmış olup 1. Bodrum kat kuvvet tesisatı paftasında Ek-2'deki şekilde revizyon yapılmıştır.
3		AF-CEB-WB5-GUCL-ONAR-01 Elektrik Uygulama Projeleri		AF-CEB-WB5-GUCL-ONAR-01 Kapsamındaki Fatih Hükümet Konağı elektrik projelerinde teknik odada bulunan kompanzasyon panosuna şönt reaktör bağlantısı yapılacaktır.
4		AF-CEB-WB5-GUCL-ONAR-01 Elektrik Uygulama Projeleri		AF-CEB-WB5-GUCL-ONAR-01 Kapsamındaki Fatih Hükümet Konağı elektrik projelerinde dahili ve harici kamera sistemi Ek-3'de verilen şekilde yapılacaktır.
5		AF-CEB-WB5-GUCL-ONAR-01 Elektrik Uygulama Projeleri		AF-CEB-WB5-GUCL-ONAR-01 Kapsamındaki Fatih Hükümet Konağı'nda mevcut jeneratör Kullanıcı Kurum talebiyle bahçeye alınacaktır. Buna bağlı olarak besleme kablo kesitleri Ek-3 kolon şemasında verilen

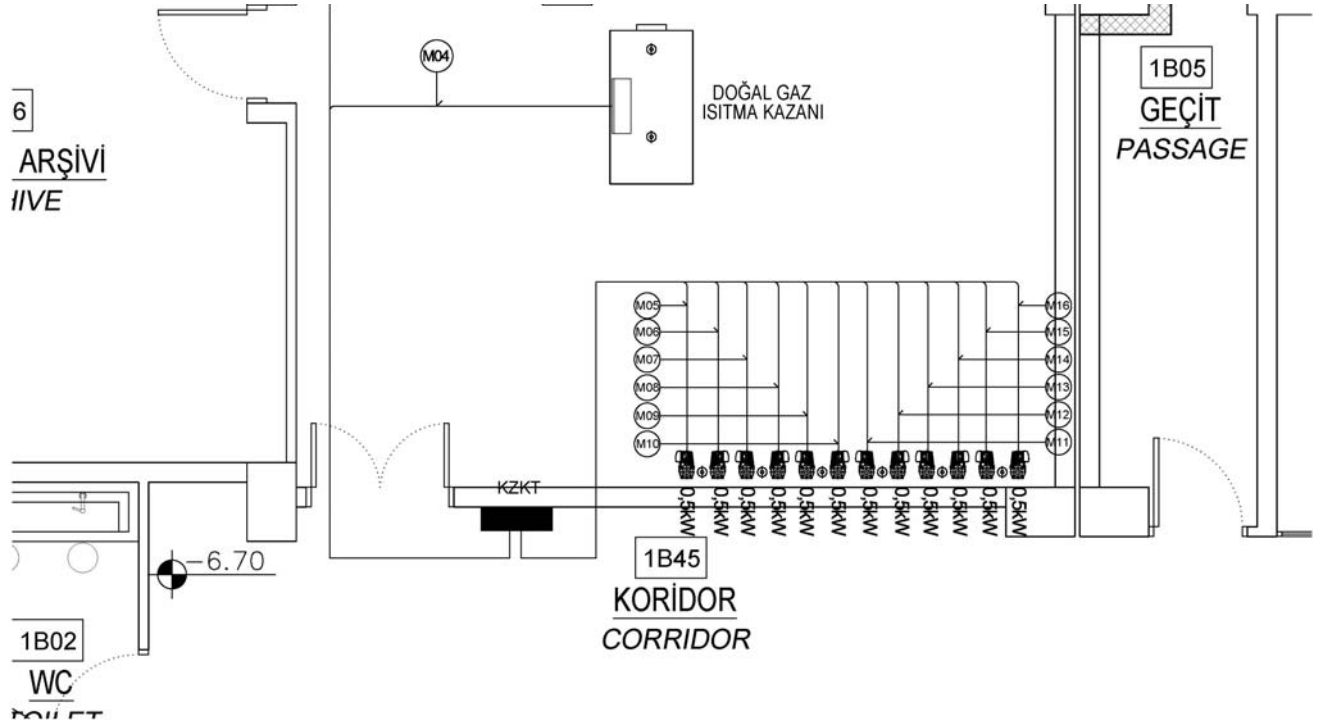
				şekilde revize edilmiştir.
6		AF-CEB-WB5-GUCL-ONAR-01 Elektrik Uygulama Projeleri		AF-CEB-WB5-GUCL-ONAR-01 Kapsamındaki Fatih Hükümet Konağı elektrik projelerinde dış cephe aydınlatma armatürleri ve tesisatı Ek-4’de verilen yerlere yapılacaktır.
7		AF-CEB-WB5-GUCL-ONAR-01 Elektrik Uygulama Projeleri		AF-CEB-WB5-GUCL-ONAR-01 Kapsamındaki Fatih Hükümet Konağı elektrik projeleri, akülü acil durum aydınlatma armatürleri, her üç armatürden biri akülü (kitli) olacak şekilde yapılacaktır.
8		AF-CEB-WB5-GUCL-ONAR-01 Elektrik Uygulama Projeleri		AF-CEB-WB5-GUCL-ONAR-01 Kapsamındaki Fatih Hükümet Konağı elektrik projeleri yangın ihbar-alarm tesisatı, binanın iki ayrı birim tarafından kullanılması sebebiyle, 2 ayrı santral kurulacak şekilde Ek-5’teki şekilde revize edilmiştir.
9		AF-CEB-WB5-GUCL-ONAR-01 Elektrik Uygulama Projeleri		AF-CEB-WB5-GUCL-ONAR-01 Kapsamındaki Fatih Hükümet Konağı’na ait elektrik projelerinin eklenen yeni paftalarla birlikte "Proje Listesi" Ek-6’daki şekilde revize edilmiştir.
9		AF-CEB-WB5-GUCL-ONAR-01 Elektrik Uygulama Projeleri		AF-CEB-WB5-GUCL-ONAR-01 Kapsamındaki Fatih Hükümet Konağı’na ait elektrik projeleri değişen pafta numaralarına göre son hali Ek-7’de verilmiştir.
10		İhale Dökümanları, Cilt III Teknik Şartnameler, Bölüm VII. Genel Teknik Şartname, Madde 2.5.4 İletişim İşleri, pano çalışması	Binanın güçlendirme faaliyetinin tamamlanıp, geçici kabulünün yapılmasına müteakip 1.hafta içerisinde aşağıdaki görselde verildiği gibi pano hazırlanarak yerine asılmış olacaktır. <b><u>Asağıdaki pano okul için tasarlanmış olup, içeriği Fatih Hükümet Konağı için hazırlanacaktır.</u></b>	Şartnamede bahsi geçen "okul için tasarlanmış" panonun "Fatih Hükümet Konağı" için tasarlanmış bir örneği Ek-8’de verilmiştir.

## EK-1

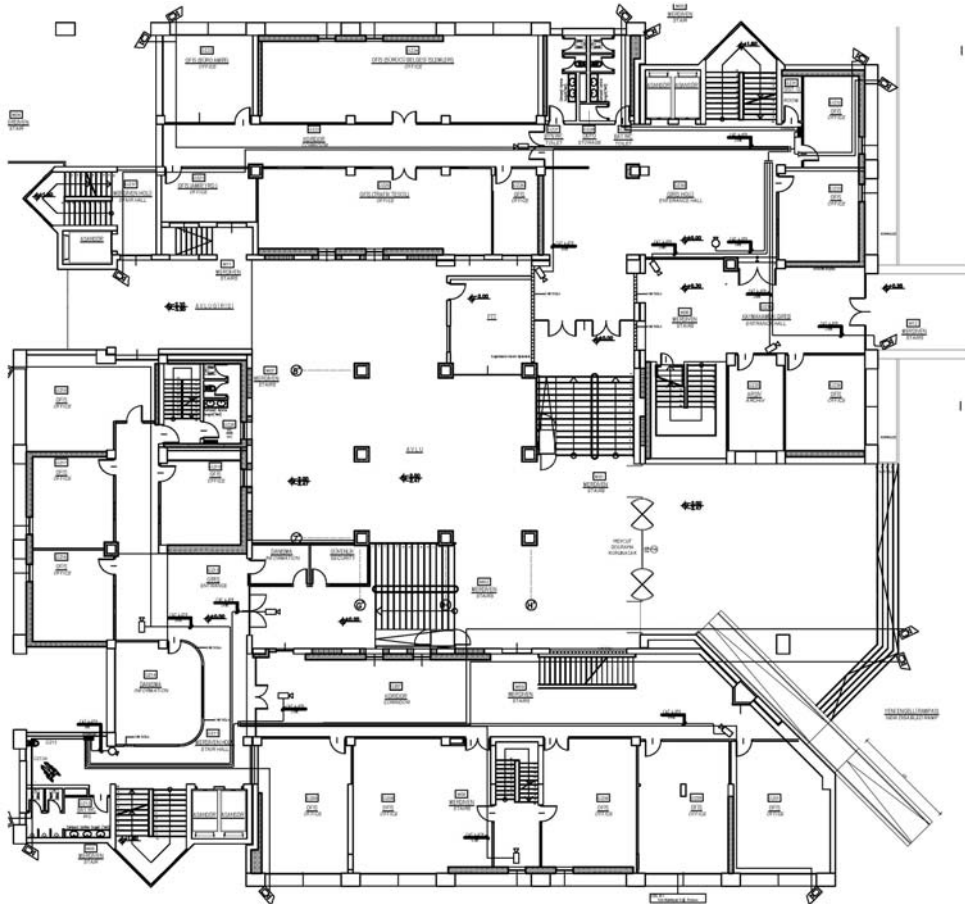


Revize "pano ve tek hat şemaları"na ait CB13D-56-EU-72 / CB13D-56-EU-73 / CB13D-56-EU-74 / CB13D-56-EU-75 / CB13D-56-EU-76 nolu autocad dosyaları Ek-7'de verilmiştir.

**EK-2**

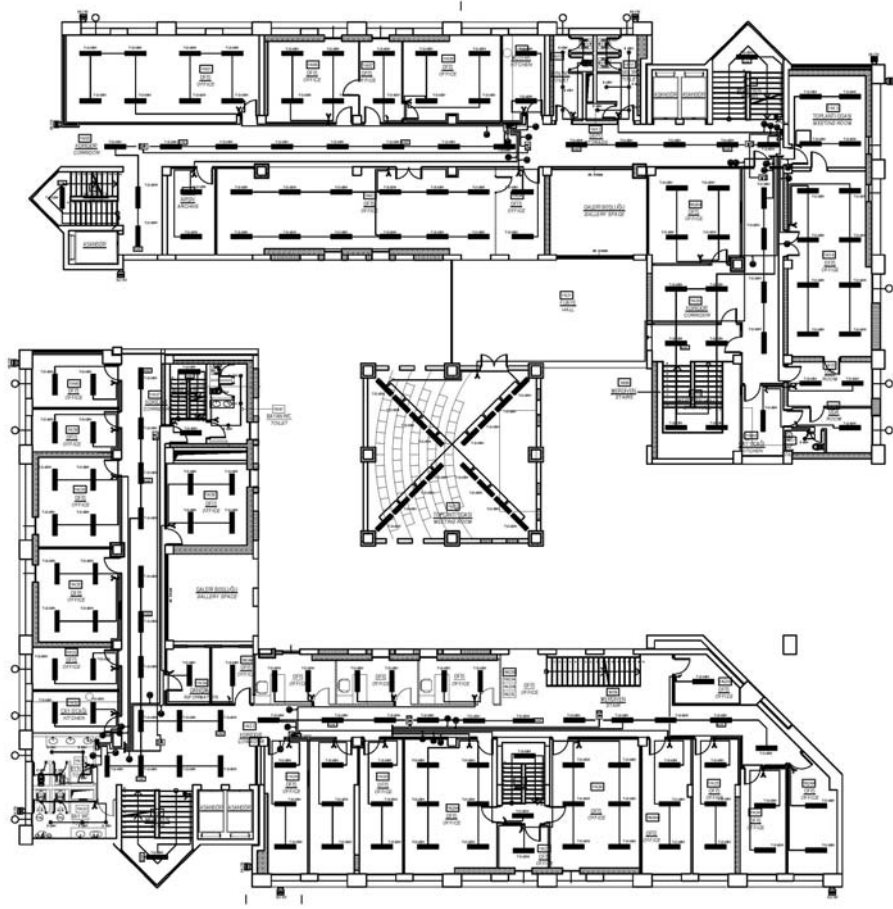


**EK-3**

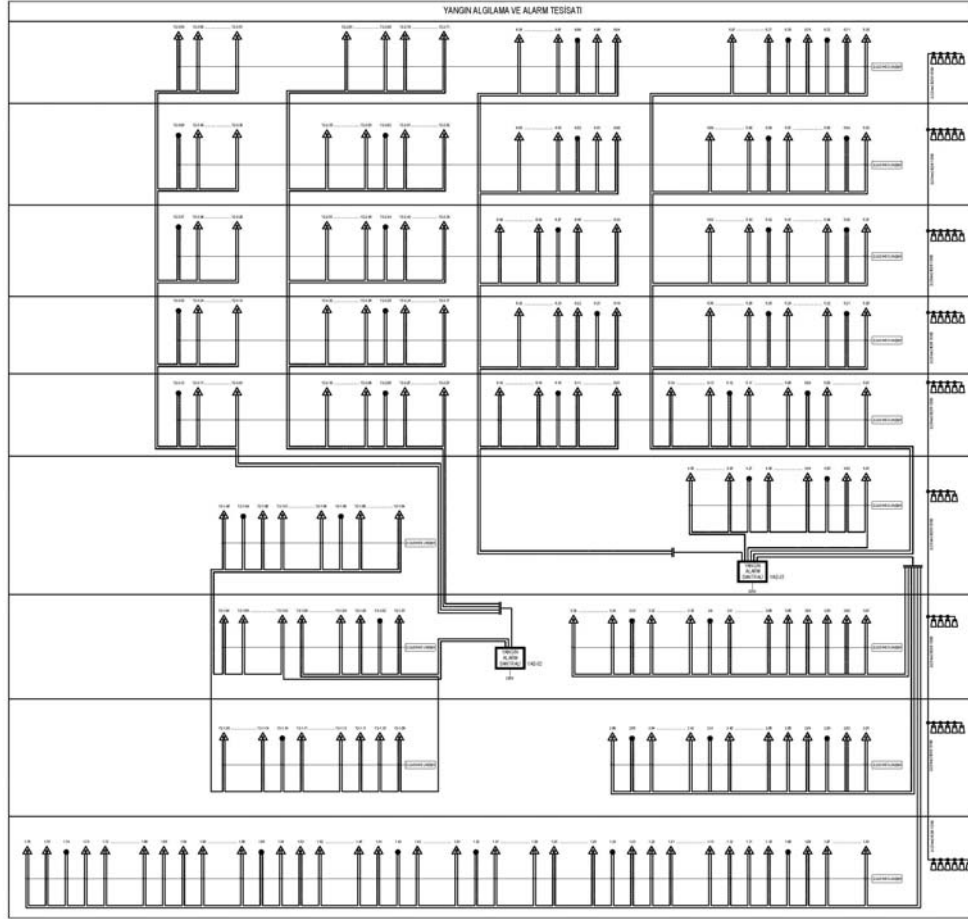


“CCTV güvenlik tesisi”na ait CB13D-56-EU-63 / CB13D-56-EU-64 / CB13D-56-EU-65 / CB13D-56-EU-66 / CB13D-56-EU-67 / CB13D-56-EU-68 / CB13D-56-EU-69 / CB13D-56-EU-70 / CB13D-56-EU-71 nolu autocad dosyaları Ek-7’de verilmiştir.

**EK-4**



“Aydınlatma tesisatı”na ait CB13D-56-EU-01 / CB13D-56-EU-02 / CB13D-56-EU-03 / CB13D-56-EU-04 / CB13D-56-EU-05 / CB13D-56-EU-06 / CB13D-56-EU-07 / CB13D-56-EU-08 / CB13D-56-EU-09 nolu autocad dosyaları Ek-7’de verilmiştir.

**EK-5****EK-6**

SIRA NO.	RESİM NO/ <i>DRAWING NO.</i>	PROJE ADI / <i>PROJECT NAME</i>
1	CB13D-56-EU-01...09	AYDINLATMA TESİSATI
2	CB13D-56-EU-10...18	PRİZ TESİSATI
3	CB13D-56-EU-19...26	KUVVET TESİSATI
4	CB13D-56-EU-27...34	KABLO TAVASI TESİSATI
5	CB13D-56-EU-35...44	YANGIN ALGILAMA TESİSATI
6	CB13D-56-EU-45...53	TELEFON VE DATA TESİSATI
7	CB13D-56-EU-54...62	ANONS TESİSATI
8	CB13D-56-EU-63...71	CCTV TESİSATI
9	CB13D-56-EU-72...76	KOLON VE PANO TEKHAT ŞEMALARI
10	CB13D-56-EU-77	YILDIRIMDAN KORUNMA TESİSATI

**EK-7**

Elektrik projeleri autocad dosyaları.

## EK-8

“Fatih Hükümet Konağı” için tasarlanmış pano örneği aşağıda verilmektedir. Teknik özellikler şartnamede belirtildiği şekilde olacaktır.

