

Türkiye Cumhuriyeti
İstanbul Valiliği
İstanbul Proje Koordinasyon Birimi (İPKB)

İstanbul Sismik Riskin Azaltılması ve Acil Durum Hazırlık Projesi (İSMEP)

(CEB3-WB6-YAPIM-01)

“YURT VE SOSYAL HİZMET BİNALARI YENİDEN YAPIM İKMAL İNŞAATI SÖZLEŞME PAKETİ” NE
İLİŞKİN MÜTEAHHİTLİK HİZMETLERİ
ZEYİLNAME NO.01

I. GİRİŞ

Teklif veren firmalar bu zeyilnamenin bir kopyasını teklif bilgilerinin 8.1 maddesi uyarınca tekliflerinin içine dahil edeceklerdir.

Bu zeyilname,

1. İdare (İşveren)’den sağlanan ilave bilgiler veya oluşan değişiklikler sonucu olarak; Orijinal dokümanların belirli hükümlerinin yerine geçmek, değiştirmek veya ekleme yapmak,
2. Teklif Sahiplerine verilen orijinal dokümanlardaki belirli hususlara açıklık getirmek amacıyla gönderilmektedir.

Bu zeyilname, teklif sahiplerinin satın almış oldukları ihale dokümanı sayısına bakılmaksızın her bir teklif sahibine bir kopya olarak gönderilmektedir. “Teklif Sahiplerine Talimatlar”ın 10.2 maddesi gereği teklif sahipleri, bu zeyilnamenin ellerine geçtiğini İdareye yazılı olarak bildireceklerdir. Teklif sahipleri Zeyilname No. 01’de verilen tüm değişiklikler ve açıklamaları, İdare tarafından kendilerine verilen ihale dokümanlarına ekleyeceklerdir.

Bu zeyilname Sözleşmenin ayrılmaz bir parçasıdır. Bu zeyilname ve sözleşme evrakının diğer kısımları arasında herhangi bir farklılık ve çelişki olması ve bu durumun yeni bir zeyilname ile değiştirilmemesi halinde bu zeyilnamenin hükümleri geçerlidir. Teklif sahipleri bu zeyilnamede yazılı tüm işlerin yapım bedellerini de götürü teklif fiyatına dahil edeceklerdir.

II. DEĞİŞİKLİKLER

Değişiklik No.	İhale Dök. Sayfa No.	İhale Dokümanı İlgili Madde ve/veya doküman	İhale Dokümanındaki İlk Hali (Orijinal Madde)	Değişik Hali
01	04	İhaleye Davet Metni Madde 5	Teklifler, teklif açılış tarihinden itibaren 90 takvim günü süreyle geçerli olacak ve teklif para birimi cinsinden veya konvertibl başka bir para birimi cinsinden ihale paketi için 2.500.000 TL veya eşdeğeri bir geçici teminatla birlikte aşağıda verilen adrese 11 Ekim 2022 günü saat (yerel saat) 14:00'e kadar teslim edilmelidir. Elektronik teklife izin verilmeyecektir.	Teklifler, teklif açılış tarihinden itibaren 90 takvim günü süreyle geçerli olacak ve teklif para birimi cinsinden veya konvertibl başka bir para birimi cinsinden ihale paketi için 2.500.000 TL veya eşdeğeri bir geçici teminatla birlikte aşağıda verilen adrese 20 Ekim 2022 günü saat (yerel saat) 14:00'e kadar teslim edilmelidir. Elektronik teklife izin verilmeyecektir.
02	108	Cilt 1/2 Özel İhale Dökümanları Bölüm V. Teklif Bilgileri Madde (20.1)	Tekliflerin son verilme tarihi: 11 Ekim 2022 günü saat (yerel saat) 14:00 'tür.	Tekliflerin son verilme tarihi: 20 Ekim 2022 günü saat (yerel saat) 14:00 'tür.
03	108	Cilt 1/2 Özel İhale Dökümanları Bölüm V. Teklif Bilgileri Madde (23.1)	Tekliflerin açılacağı yer: Türkiye Cumhuriyeti İstanbul Valiliği İstanbul Proje Koordinasyon Birimi (İPKB) Kısıklı Mah. Alemdağ Yan Yolu Cad. No:6, Üsküdar/İSTANBUL Tekliflerin açılacağı tarih: 11 Ekim 2022 günü saat (yerel saat) 14:00 'tür.	Tekliflerin açılacağı yer: Türkiye Cumhuriyeti İstanbul Valiliği İstanbul Proje Koordinasyon Birimi (İPKB) Kısıklı Mah. Alemdağ Yan Yolu Cad. No:6, Üsküdar/İSTANBUL Tekliflerin açılacağı tarih: 20 Ekim 2022 günü saat (yerel saat) 14:00 'tür.
04	-	Cilt 3 Teknik Şartnameler/Bölüm VII. İnşaat İşleri Özel Teknik Şartnamesi/A-Sözleşme İhtiyaçları Madde (17)	Şantiyelere Konacak Levhalar ve Tanıtım Afişleri	Bakınız Ek-1

EK-1**17. Şantiyelerde Konacak Levhalar ve Tanıtım Afişleri**

17.1 Yüklenici, işe başlama talimatını almasından sonraki en geç 10 (on) gün içinde inşaat sahasının Proje Müdürünce gösterilecek yerlerine, aşağıda özellikleri ve uygulama şartları açıklanan levhaları (her şantiye için En az 2 (iki) adet) koyacaktır. (Örnek levha aşağıdaki şekilde gösterilmektedir. Ölçüler için Proje Müdürü veya İdare'nin onayı alınacaktır.)

Şekil.. Levha Örneği

	240 cm
30 cm	İSTANBUL SİSMİK RİSKİN AZATILMASI VE ACİL DURUM HAZIRLIK PROJESİ (İSMEP)
5 cm	
65 cm	T.C. İSTANBUL VALİLİĞİ İSTANBUL PROJE KOORDİNASYON BİRİMİ
5 cm	
125 cm	ANAFARTALAR FEN LİSESİ EĞİTİM YAPILARI YENİDEN YAPIM İNŞAATI SÖZLEŞME PAKETİ AIIB-WB4-YAPIM-09
5 cm	
30 cm	 
5 cm	
30 cm	MÜŞAVİR   KOLTEK MÜŞAVİRLİK A.Ş. & REM MİMARLIK DEKORASYON PROJE TAAHHÜT HİZ. LTD. ŞTİ.
5 cm	
30 cm	YÜKLENİCİ  5S İNŞAAT - SANAYİ VE TİCARET A.Ş.
5 cm	
30 cm	İŞE BAŞLAMA TARİHİ VE SÜRESİ 11/08/2021 - 480 TAKVİM GÜNÜ

TABELA ÖLÇÜ (5 cm Boşluklar Dahil) 335X240 cm

- Levhalar üzerine İdare'nin, inşaatın ve Yüklenicinin adı, ruhsat tarihi ve numarası ihale bedeli, işin süresi yazılacak ve yeni yapılacak okulun 3D Fotoğrafı folyo üzeri iç mekan (in door) dijital baskısı yapılacaktır.
- Levhalar Detay Kitapçığındaki Projeye Uygun olarak yapılacaktır.
- Alüminyum levha panolar gece de görünecek şekilde ışıklandırılacaktır.

17.2 Yurt ve sosyal hizmet binasının İSMEP kapsamında yapıldığının kamuoyuna tanıtımı amacıyla aşağıda teknik özellikleri verilen özel tasarım vinil afişler, pano hazırlanacaktır.

Teknik Özellikler

Vinil Afişler

Her bir yurt ve sosyal hizmet binasına asılacak olan ve IPKB' nin depreme karşı okulları yeniden yaptığına ilişkin kamuoyuna bilgi verecek olan bu afişlerin, Avrupa vinily malzemenen 8 renk baskı ile aşağıdaki tasarım dahilinde (Afiş 1 ve Afiş 2) uygulaması yaptırılacaktır.

Vinil çalışması okulların yıkımını takiben 1. Ay içerisinde ve okullar tamamlanıp geçici kabulleri yapıldığında aşağıda verilen tasarımlara uygun olarak hazırlatılacaktır. Bu vinil afişler, okulun bulunduğu çevredeki ana arterlerden görülecek şekilde hazırlanıp İdare'ce uygun görülen yerlere asılacaktır. (Bkz: Afiş 1 ve Afiş 2) Yerlerin tespiti için, firma afişlerin asılacağı olası yerleri belirleyip fotoğraflayıp, onaya sunacaktır. Afişlerin tasarımları aşağıda verilmektedir.

1. Yurt ve sosyal hizmet binasının yıkılmasına müteakip 1. Ay içerisinde asılacak afişlere ilişkin detaylar aşağıdaki gibidir. (bkz. Afiş 1) Okul bahçe duvarı dışına, en 1000 cm x boy 250 cm basılarak, alana monte edilecektir. Okulun kendi yerine göre değişebilir.
2. Şantiye arsa sınırlarını kapatmak için yapılacak geçici şantiye güvenlik perdelerinin ve / veya korunacak bahçe duvarlarının üzerine, İdare / Proje müdürünün belirleyeceği kısımlarda 50 mt uzunluğunda 2 mt yüksekliğinde yapılacak bina görsellerinin de bulunduğu vinil kaplama yapacaktır. (bkz. Afiş 2)

Yapılacak vinil işler şu özelliklerde olacaktır;

- Baskı ve montaj işini yüklenici firma sağlayacaktır.
- Kullanılacak vinilin kalınlığı en az 700 gr olacaktır.
- Dokuma yapısı 9x9, 1100 dtex
- Üretim şekli dijital baskı (8 renk)
- Baskı en az 8 renk, en az 720DPI basabilen makinede, orijinal boya ile yapılacaktır. Vutek uv renk baskı olacaktır.
- Viniller en 8cm genişliğinde kolon dikiş ve metal kapsül uygulamalı olarak teslim edilecektir. Kuş gözü uygulaması yapılacaktır.
- Geri dönüşü olmayan hasarlar haricindeki sebepler dışındaki bakımları 2 ay boyunca firma tarafından yapılacaktır.

3. Yurt ve sosyal hizmet binasının yeniden yapılması faaliyetinin tamamlanıp geçici kabulünün yapılmasına müteakip 1.hafta içerisinde asılacak afişlere ilişkin detaylar aşağıdaki gibidir. (bkz. Afiş 3)

Yurt ve sosyal hizmet binasının kendi duvarına, en az en 1500 cm x boy 500 cm basılarak, monte edilecektir. Yurt ve sosyal hizmet binasının kendi yerine göre değişebilir.

Yapılacak vinil işler şu özelliklerde olacaktır;

- Baskı ve montaj işini yüklenici firma sağlayacaktır.
- Kullanılacak vinilin kalınlığı en az 700 gr olacaktır.
- Dokuma yapısı 9x9, 1100 dtex
- Üretim şekli dijital baskı (8 renk)
- Baskı en az 8 renk, en az 720DPI basabilen makinede, orijinal boya ile yapılacaktır. Vutek uv renk baskı olacaktır.
- Viniller en 8cm genişliğinde kolon dikiş ve metal kapsül uygulamalı olarak teslim edilecektir. Kuş gözü uygulaması yapılacaktır.
- Geri dönüşü olmayan hasarlar haricindeki sebepler dışındaki bakımları 2 ay boyunca firma tarafından yapılacaktır.

Söz konusu imalata ilişkin örnekler aşağıda verilmiş olup, İdare tarafından verilen tasarımlar çerçevesinde yapılacak sahadaki uygulama, İdarenin/Proje Müdürünün onayının alınmasını takiben gerçekleştirilecektir. Hazırlanacak tasarım kurumun algısını olumlu yönde etkileyecektir. İdarenin ihaleyi kazanan yüklenici firmanın tasarımın üzerinde değişiklik yapma hakkı saklıdır. Yüklenici Firma ihale makamının öneri ve ihtiyaçları doğrultusunda tasarımda revizyon yapacaktır. Yüklenici firma tasarım üzerinde talep edilen değişiklikleri en kısa sürede tamamlayacak ve İdare onayından sonra imalata başlayacaktır. Tasarım revizyonu (gerekmesi halinde), montaj, asılma, sökme, baskı, bedeli dahil olmak üzere İdare tarafından belirlenecek yerlere uygulanacaktır.

Afiş 1: (Binanın yıkılmasına müteakip 1. Ay içerisinde asılacak)





Afiş 2 – (Geçici şantiye güvenlik perdelerinin üzerine uygulanacak örnek vinil afiş)



Afiş 3: (Binanın yeniden yapılması faaliyetinin tamamlanıp geçici kabulünün yapılmasına müteakip 1.hafta içerisinde)



Yurt ve Sosyal Hizmet Binasına Koyulacak Panolar:

Yeniden yapım işi tamamlandığında, herbir okulun iç mekanında (tercihen giriş bölümü) uygun bir duvarda yanyana olacak şekilde aşağıda tanımlanan 2 pano (okul tanıtım panosu ve güvenli yaşam panosu) tasarlanıp uygulanacaktır.

-Bina Tanıtım Panosu

Yeniden yapım işi tamamlandığında, herbir binanın iç mekanında (tercihen giriş bölümü) uygun bir duvarda önceki ve sonraki resimlerini, yapılış nedenini, mimari ve teknik özelliklerini içeren yaklaşık 70 cm* 100 cm ebadında bir (1) adet İPKB imzalı açıklayıcı bir pano asacaktır. Panonun tasarımı, ebatları ve monte edilecek yerin son onayı İdare tarafından verilecektir. Aşağıda verilen pano tasarımını kullanarak tanımlanan teknik detayları içerecek şekilde panoyu her bir binaya özel hazırlatacak ve İdare tarafından uygun görülen yere monte edecektir.

Binaların yeni hallerine ilişkin fotoğraflar İdare tarafından verilecektir. Panolarda yer alacak teknik bilgiler yeniden yapılan binalarda sağlanan özellikleri, faydaları, farklılıkları ortaya koyacak şekilde Müşavir ile birlikte derlenmeli ve Müşavirin onayına müteakip tamamlanmalıdır. İdare tarafından sağlanacak diğer bilgiler görsel olarak panoya uygun tasarlanacaktır. Yüklenici panonun örneğini İdare'ye onaylattıktan sonra idarenin gösterdiği adresteki bina içindeki duvara panoyu çocuklara zarar vermeyecek şekilde (yükseklik, köşe-kenar, vb hususlar dikkate alınarak) monte edecektir.

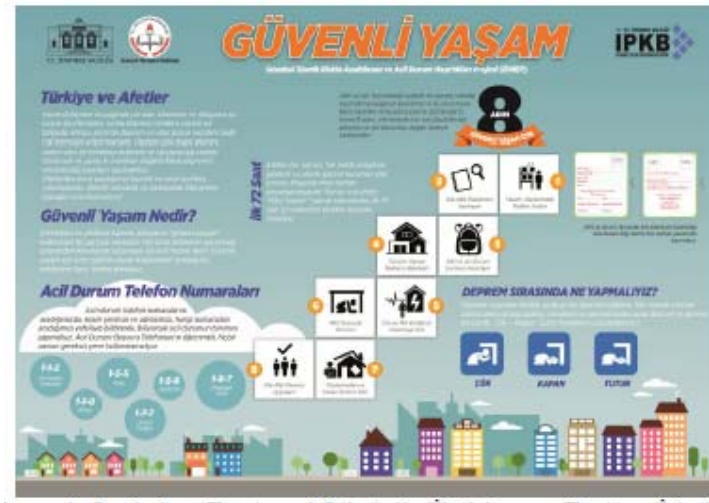
Ebat	: Dijital baskı 70cm x100cm / Alt Çerçeve Pleksi 100cm x 130cm
Adet	
Açıklama	İç mekan baskı dijital +Mat Laminasyon / 10 mm kalınlığında pleksi, pleksi tasarımda kullanılan özel mavi renk dökülecek, lazer kesim, duvara bağlantı için dört köşesinden delik açılacak, pleksinin arka yüzüne led için kanal açılacak / Elektronik led trafosu ve mavi renkte ledler kullanılacak / Duvara monte için metal krombaşlar kullanılacak. Her bina için ayrı tasarım ve uygulama yapılacaktır.

Örnek Tasarım:

-Güvenli Yaşam Panosu

Güvenli Yaşam Panosu, aşağıda verildiği gibi tasarlanıp uygulanacaktır.

Ebat	Dijital baskı 70cm x100cm / Alt Çerçeve Pleksi 100cm x 130cm
Adet	
Açıklama	İç mekan baskı dijital + Mat Laminasyon / 10 mm kalınlığında pleksi, pleksi tasarımı kullanılan özel turuncu renk dökülecek, lazer kesim, duvara bağlantı için dört köşesinden delik açılacak, pleksinin arka yüzüne led için kanal açılacak / Elektronik led trafosu ve turuncu renkte ledler kullanılacak / kullanılacak / Duvara monte için metal krombaşlar kullanılacak.



Şantiyelerde Konacak Levhalar, Tanıtım Afişleri ile İletişim ve Tanıtım İşlerinin tamamı için Yüklenicinin sözleşme bedeline dahil olup ayrıca bir ödeme yapılmayacaktır.